



Przylgowy nawiewnik manualnie sterowany UL

Zakres stosowania i sposób działania

PL 1/13 - 2 - 3

Opis produktu

Przylgowy nawiewnik z tworzywa sztucznego do montażu w oknach plastikowych na przyldze ramiaka skrzydła okiennego. Produkt jest przeznaczony zarówno do montażu w fabryce, jak i do późniejszego montażu w już osadzonych oknach. Można w każdej chwili zdemontować. Nawiewnik nie jest widoczny z zewnątrz.

Za pomocą suwaka użytkownik może sam regulować bezstopniowo strumień powietrza. Przylgowy nawiewnik zaleca się montować w połączeniu z wrębowym nawiewnikiem okiennym. W ten sposób podstawowa, automatyczna wymiana powietrza współdziała z dodatkową, kontrolowaną przez użytkownika, wymianą powietrza bez konieczności otwierania okna.



Przylgowy nawiewnik manualnie sterowany UL

Zakresy stosowania

- Do komfortowego doraźnego wietrzenia bez otwierania okna.
- Jako element doprowadzający powietrze do mieszkań w połączeniu z wentylacją kanałową lub instalacjami odprowadzania zużytego powietrza.
- W celu unikania tworzenia się pleśni w połączeniu z wrębowymi nawiewnikami okiennymi.

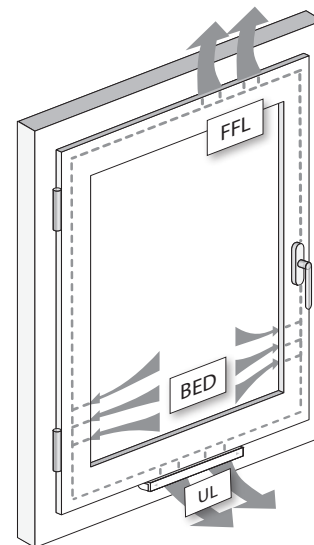
Prowadzenie świeżego powietrza przez okno

Świeże powietrze z zewnątrz przedostaje się, przy zamkniętym oknie, poprzez zewnętrzne otwory przepływowe (BED) do wrębu okna (wrębu okna = przestrzeń pomiędzy skrzydłem a ościeżnicą). We wrębie okna powietrze kierowane jest do przylgowego nawiewnika i przepływa przez niego do pomieszczenia. Taka droga przepływu działa również w odwrotną stronę, od wewnątrz na zewnątrz.

Zewnętrzne otwory przepływu oraz przylgowy nawiewnik w oknie są zawsze przesunięte względem siebie. Za sprawą tak powstałej, przedłużonej drogi przepływu przez wręb ościeżnicy powietrze ogrzewa się na profilu okna. Dodatkowo w ten sposób osiąga się dobrą izolację dźwiękową oraz odporność na ulewny deszcz.

Przylgowy nawiewnik (UL) montuje się z reguły w połączeniu z wrębowym nawiewnikiem okiennym (FFL). Przy tym oba nawiewniki zasilane są z tego samego zewnętrznego otworu przepływu powietrza (BED).

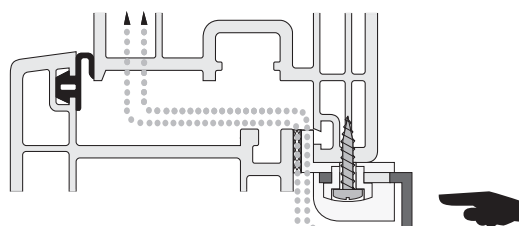
Wrębowy nawiewnik okienny umieszcza się zawsze w górnej części okna, a przylgowy nawiewnik najlepiej na dole (w przypadku systemu okien plastikowych z uszczelką środkową MD montaż UL konieczny jest na przyldze bocznej skrzydła okiennego).



Przylgowy nawiewnik UL montuje się z reguły w połączeniu z wrębowym nawiewnikiem okiennym FFL

Ręczna regulacja objętości strumienia powietrza

Suwak na nawiewniku umożliwia użytkownikowi bezstopniowe regulowanie strumienia powietrza. Przy zamkniętym nawiewniku powietrze nie przepływa przez przylgowy nawiewnik. Aby wygodnie wentylować, w razie takiej potrzeby, należy jedynie pociągnąć do siebie za suwak. Okno pozostaje zamknięte.



Zmiany techniczne zastrzeżone - Z tego dokumentu nie można wywodzić żadnych roszczeń ani zobowiązań prawnych.